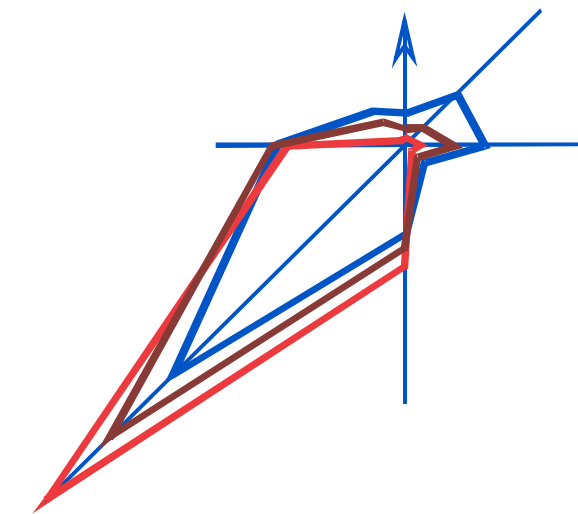
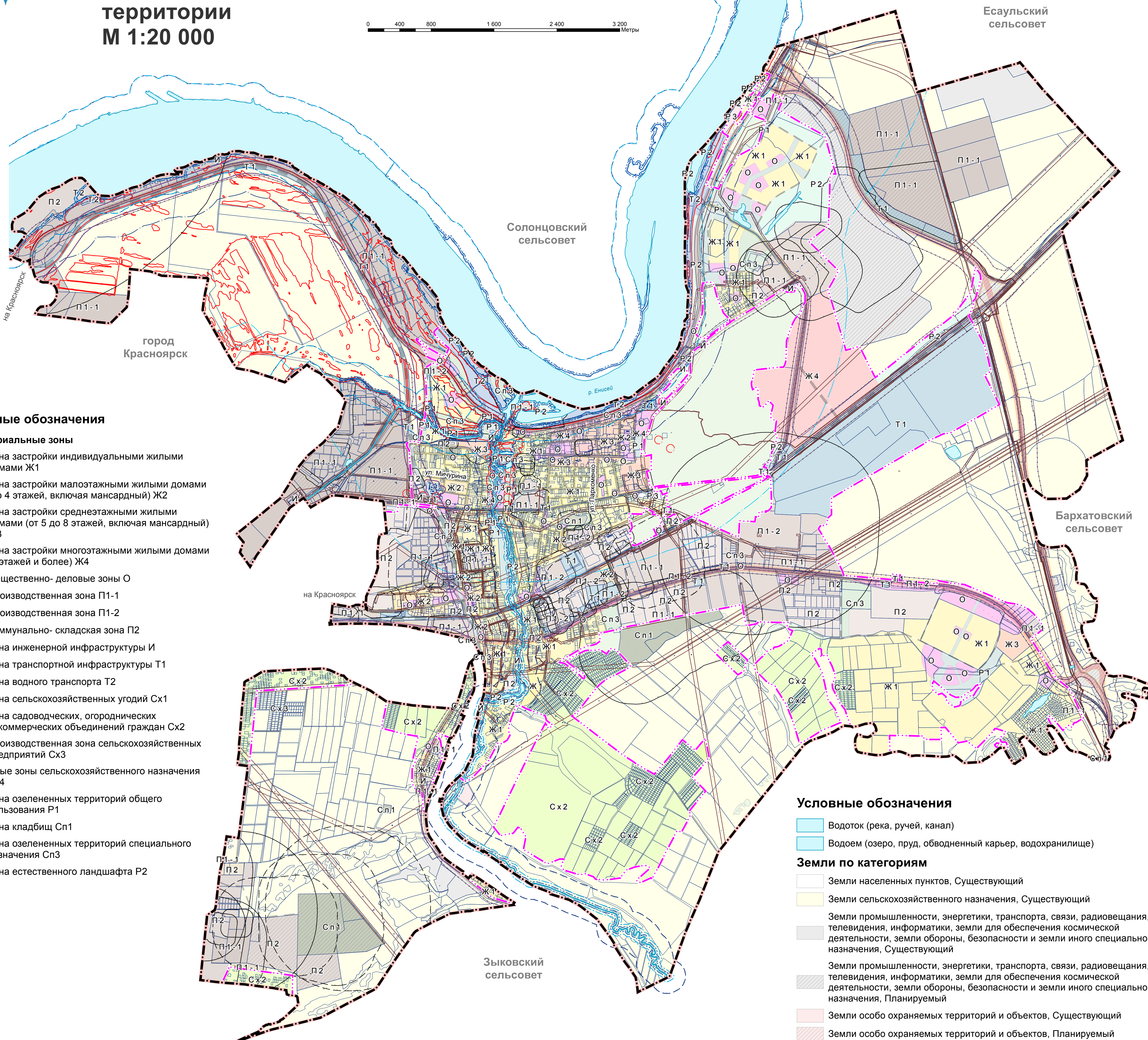


КРАСНОЯРСКИЙ КРАЙ БЕРЕЗОВСКИЙ РАЙОН МУНИЦИПАЛЬНОЕ ОБРАЗОВАНИЕ ПОСЁЛОК БЕРЕЗОВКА

Карта зон с особыми условиями использования
территории
М 1:20 000



0 400 800 1 600 2 400 3 200 Метры



Условные обозначения

Территориальные зоны

- Зона застройки индивидуальными жилыми домами Ж1
- Зона застройки малоэтажными жилыми домами (до 4 этажей, включая мансардный) Ж2
- Зона застройки среднеэтажными жилыми домами (от 5 до 8 этажей, включая мансардный) Ж3
- Зона застройки многоэтажными жилыми домами (9 этажей и более) Ж4
- Общественно-деловые зоны О
- Производственная зона П1-1
- Производственная зона П1-2
- Коммунально-складская зона П2
- Зона инженерной инфраструктуры И
- Зона транспортной инфраструктуры Т1
- Зона водного транспорта Т2
- Зона сельскохозяйственных угодий Сх1
- Зона садоводческих, огороднических некоммерческих объединений граждан Сх2
- Производственная зона сельскохозяйственных предприятий Сх3
- Иные зоны сельскохозяйственного назначения Сх4
- Зона озелененных территорий общего пользования Р1
- Зона кладбищ Сп1
- Зона озелененных территорий специального назначения Сп3
- Зона естественного ландшафта Р2

Условные обозначения

- Водоток (река, ручей, канал)
- Водоем (озеро, пруд, обводненный карьер, водохранилище)

Земли по категориям

- Земли населенных пунктов, Существующий
- Земли сельскохозяйственного назначения, Существующий
- Земли промышленности, энергетики, транспорта, связи, радиовещания, телевидения, информатики, земли для обеспечения космической деятельности, земли обороны, безопасности и земли иного специального назначения, Существующий
- Земли промышленности, энергетики, транспорта, связи, радиовещания, телевидения, информатики, земли для обеспечения космической деятельности, земли обороны, безопасности и земли иного специального назначения, Планируемый
- Земли особо охраняемых территорий и объектов, Существующий
- Земли особо охраняемых территорий и объектов, Планируемый
- Земли лесного фонда, Существующий
- Земли водного фонда, Существующий

Условные обозначения

- Территории, подверженные риску возникновения чрезвычайных ситуаций техногенного характера (полигон)
- Территории, подверженные риску возникновения чрезвычайных ситуаций природного характера (полигон)
- Особо охраняемые природные территории (полигон)
- Водоток (река, ручей, канал)
- Водоем (озеро, пруд, обводненный карьер, водохранилище)
- Береговые полосы
- Прибрежные защитные полосы
- Водоохранные зоны

Охранная зона инженерных коммуникаций

- Охранная зона объектов электросетевого хозяйства (вдоль линий электропередачи, вокруг подстанций), Существующий
- Охранная зона линий и сооружений связи, Существующий
- Охранная зона нефтепроводов, Существующий
- Санитарный разрыв от сооружений для хранения легкового автотранспорта до объектов застройки

Санитарно-защитная зона

- Существующий
- Планируемый

Иные зоны с особыми условиями использования

- Придорожная полоса, Существующий
- Другие зоны, устанавливаемые в соответствии с законодательством Российской Федерации, Существующий

Зоны санитарной охраны источников питьевого и хозяйственно-бытового водоснабжения и водопроводов питьевого назначения

- <все другие значения>
- Второй пояс зоны санитарной охраны источника водоснабжения, Существующий
- Третий пояс зоны санитарной охраны источника водоснабжения, Существующий
- Зоны затопления и подтопления

Границы единиц административно-территориального деления Российской Федерации

- Граница городского поселения, Существующая
- Граница населенного пункта, Планируемая

| | | | | | |
|---|--------------------|------|--------|---------|------|
| Ил. № 17/17277 Экз. № | | | | | |
| Шифр: МК №538131 (1270-19.01) | | | | | |
| Красноярский край, Березовский район | | | | | |
| Изм. | Кол. уч. | Лист | № док. | Подпись | Дата |
| Ил. № 17/17277 | 1 | 1 | 1 | | |
| Ил. № 17/17277 | 1 | 1 | 1 | | |
| Ил. № 17/17277 | 1 | 1 | 1 | | |
| Внесено изменений в правила землепользования и застройки муниципального образования поселок Березовка | | | | | |
| Эксперт тр. | Воскобойников М.В. | | | Стадия | Лист |
| Архитектор | Макарова Т.Е. | | | П.П. | 2 |
| Карта зон с особыми условиями использования территории М 1:20 000 | | | | | |
| Глав. спец. | Устинова Л.Г. | | | | 3 |