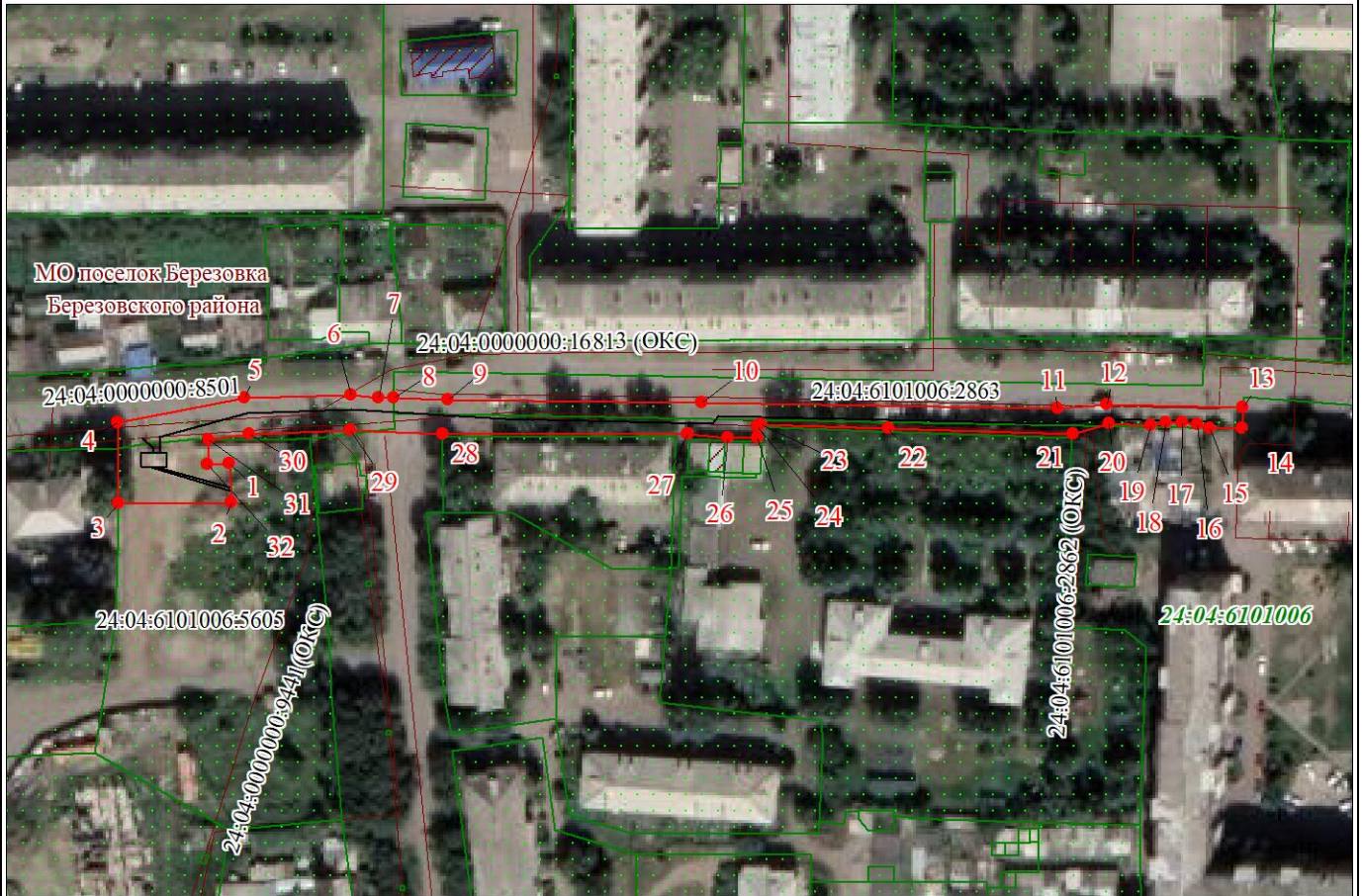


Схема расположения границ публичного сервитута



Масштаб 1:1800

Используемые условные знаки и обозначения:

| | |
|--|--|
| | Характерная точка границы публичного сервитута |
| | Надписи номеров характерных точек границы публичного сервитута |
| | Граница публичного сервитута |
| | Граница кадастрового квартала |
| | Обозначение кадастрового квартала |
| | Существующая часть границы, имеющиеся в ЕГРН сведения о которой достаточны для определения ее местоположения |
| | Надписи кадастрового номера земельного участка |
| | Проектируемая граница объекта капитального строительства |

Подпись _____ Леонович Ю. Е.



Место для отпечатка печати (при наличии) лица, составившего описание местоположения границ объекта

Дата 14.04.2023 г.